

NORTH-WEST  
QUARTER

# CLARIDON TP.

NORTH-WEST  
QUARTER

CHARDON TP.

H A M B D E N T P.

P  
R  
I  
S  
H  
I  
P  
T  
O  
W  
N  
S  
O  
M  
M  
E  
R  
S  
T  
R  
A  
C  
T

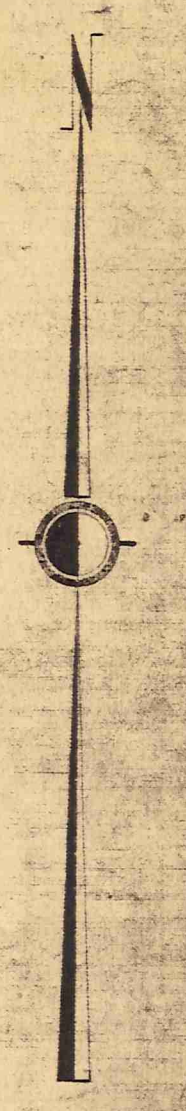
E  
A  
S  
T  
S  
U  
R  
V  
E  
Y  
L  
I  
N  
E

237-240  
238-241  
239-242  
240-243  
241-244  
242-245  
243-246  
244-247  
245-248  
246-249  
247-250  
248-251  
249-252  
250-253  
251-254  
252-255  
253-256  
254-257  
255-258  
256-259  
257-260  
258-261  
259-262  
260-263  
261-264  
262-265  
263-266  
264-267  
265-268  
266-269  
267-270  
268-271  
269-272  
270-273  
271-274  
272-275  
273-276  
274-277  
275-278  
276-279  
277-280  
278-281  
279-282  
280-283  
281-284  
282-285  
283-286  
284-287  
285-288  
286-289  
287-290  
288-291  
289-292  
290-293  
291-294  
292-295  
293-296  
294-297  
295-298  
296-299  
297-300  
298-301  
299-302  
300-303  
301-304  
302-305  
303-306  
304-307  
305-308  
306-309  
307-310  
308-311  
309-312  
310-313  
311-314  
312-315  
313-316  
314-317  
315-318  
316-319  
317-320  
318-321  
319-322  
320-323  
321-324  
322-325  
323-326  
324-327  
325-328  
326-329  
327-330  
328-331  
329-332  
330-333  
331-334  
332-335  
333-336  
334-337  
335-338  
336-339  
337-340  
338-341  
339-342  
340-343  
341-344  
342-345  
343-346  
344-347  
345-348  
346-349  
347-350  
348-351  
349-352  
350-353  
351-354  
352-355  
353-356  
354-357  
355-358  
356-359  
357-360  
358-361  
359-362  
360-363  
361-364  
362-365  
363-366  
364-367  
365-368  
366-369  
367-370  
368-371  
369-372  
370-373  
371-374  
372-375  
373-376  
374-377  
375-378  
376-379  
377-380  
378-381  
379-382  
380-383  
381-384  
382-385  
383-386  
384-387  
385-388  
386-389  
387-390  
388-391  
389-392  
390-393  
391-394  
392-395  
393-396  
394-397  
395-398  
396-399  
397-400  
398-401  
399-402  
400-403  
401-404  
402-405  
403-406  
404-407  
405-408  
406-409  
407-410  
408-411  
409-412  
410-413  
411-414  
412-415  
413-416  
414-417  
415-418  
416-419  
417-420  
418-421  
419-422  
420-423  
421-424  
422-425  
423-426  
424-427  
425-428  
426-429  
427-430  
428-431  
429-432  
430-433  
431-434  
432-435  
433-436  
434-437  
435-438  
436-439  
437-440  
438-441  
439-442  
440-443  
441-444  
442-445  
443-446  
444-447  
445-448  
446-449  
447-450  
448-451  
449-452  
450-453  
451-454  
452-455  
453-456  
454-457  
455-458  
456-459  
457-460  
458-461  
459-462  
460-463  
461-464  
462-465  
463-466  
464-467  
465-468  
466-469  
467-470  
468-471  
469-472  
470-473  
471-474  
472-475  
473-476  
474-477  
475-478  
476-479  
477-480  
478-481  
479-482  
480-483  
481-484  
482-485  
483-486  
484-487  
485-488  
486-489  
487-490  
488-491  
489-492  
490-493  
491-494  
492-495  
493-496  
494-497  
495-498  
496-499  
497-500  
498-501  
499-502  
500-503  
501-504  
502-505  
503-506  
504-507  
505-508  
506-509  
507-510  
508-511  
509-512  
510-513  
511-514  
512-515  
513-516  
514-517  
515-518  
516-519  
517-520  
518-521  
519-522  
520-523  
521-524  
522-525  
523-526  
524-527  
525-528  
526-529  
527-530  
528-531  
529-532  
530-533  
531-534  
532-535  
533-536  
534-537  
535-538  
536-539  
537-540  
538-541  
539-542  
540-543  
541-544  
542-545  
543-546  
544-547  
545-548  
546-549  
547-550  
548-551  
549-552  
550-553  
551-554  
552-555  
553-556  
554-557  
555-558  
556-559  
557-560  
558-561  
559-562  
560-563  
561-564  
562-565  
563-566  
564-567  
565-568  
566-569  
567-570  
568-571  
569-572  
570-573  
571-574  
572-575  
573-576  
574-577  
575-578  
576-579  
577-580  
578-581  
579-582  
580-583  
581-584  
582-585  
583-586  
584-587  
585-588  
586-589  
587-590  
588-591  
589-592  
590-593  
591-594  
592-595  
593-596  
594-597  
595-598  
596-599  
597-600  
598-601  
599-602  
600-603  
601-604  
602-605  
603-606  
604-607  
605-608  
606-609  
607-610  
608-611  
609-612  
610-613  
611-614  
612-615  
613-616  
614-617  
615-618  
616-619  
617-620  
618-621  
619-622  
620-623  
621-624  
622-625  
623-626  
624-627  
625-628  
626-629  
627-630  
628-631  
629-632  
630-633  
631-634  
632-635  
633-636  
634-637  
635-638  
636-639  
637-640  
638-641  
639-642  
640-643  
641-644  
642-645  
643-646  
644-647  
645-648  
646-649  
647-650  
648-651  
649-652  
650-653  
651-654  
652-655  
653-656  
654-657  
655-658  
656-659  
657-660  
658-661  
659-662  
660-663  
661-664  
662-665  
663-666  
664-667  
665-668  
666-669  
667-670  
668-671  
669-672  
670-673  
671-674  
672-675  
673-676  
674-677  
675-678  
676-679  
677-680  
678-681  
679-682  
680-683  
681-684  
682-685  
683-686  
684-687  
685-688  
686-689  
687-690  
688-691  
689-692  
690-693  
691-694  
692-695  
693-696  
694-697  
695-698  
696-699  
697-700  
698-701  
699-702  
700-703  
701-704  
702-705  
703-706  
704-707  
705-708  
706-709  
707-710  
708-711  
709-712  
710-713  
711-714  
712-715  
713-716  
714-717  
715-718  
716-719  
717-720  
718-721  
719-722  
720-723  
721-724  
722-725  
723-726  
724-727  
725-728  
726-729  
727-730  
728-731  
729-732  
730-733  
731-734  
732-735  
733-736  
734-737  
735-738  
736-739  
737-740  
738-741  
739-742  
740-743  
741-744  
742-745  
743-746  
744-747  
745-748  
746-749  
747-750  
748-751  
749-752  
750-753  
751-754  
752-755  
753-756  
754-757  
755-758  
756-759  
757-760  
758-761  
759-762  
760-763  
761-764  
762-765  
763-766  
764-767  
765-768  
766-769  
767-770  
768-771  
769-772  
770-773  
771-774  
772-775  
773-776  
774-777  
775-778  
776-779  
777-780  
778-781  
779-782  
780-783  
781-784  
782-785  
783-786  
784-787  
785-788  
786-789  
787-790  
788-791  
789-792  
790-793  
791-794  
792-795  
793-796  
794-797  
795-798  
796-799  
797-800  
798-801  
799-802  
800-803  
801-804  
802-805  
803-806  
804-807  
805-808  
806-809  
807-810  
808-811  
809-812  
810-813  
811-814  
812-815  
813-816  
814-817  
815-818  
816-819  
817-820  
818-821  
819-822  
820-823  
821-824  
822-825  
823-826  
824-827  
825-828  
826-829  
827-830  
828-831  
829-832  
830-833  
831-834  
832-835  
833-836  
834-837  
835-838  
836-839  
837-840  
838-841  
839-842  
840-843  
841-844  
842-845  
843-846  
844-847  
845-848  
846-849  
847-850  
848-851  
849-852  
850-853  
851-854  
852-855  
853-856  
854-857  
855-858  
856-859  
857-860  
858-861  
859-862  
860-863  
861-864  
862-865  
863-866  
864-867  
865-868  
866-869  
867-870  
868-871  
869-872  
870-873  
871-874  
872-875  
873-876  
874-877  
875-878  
876-879  
877-880  
878-881  
879-882  
880-883  
881-884  
882-885  
883-886  
884-887  
885-888  
886-889  
887-890  
888-891  
889-892  
890-893  
891-894  
892-895  
893-896  
894-897  
895-898  
896-899  
897-900  
898-901  
899-902  
900-903  
901-904  
902-905  
903-906  
904-907  
905-908  
906-909  
907-910  
908-911  
909-912  
910-913  
911-914  
912-915  
913-916  
914-917  
915-918  
916-919  
917-920  
918-921  
919-922  
920-923  
921-924  
922-925  
923-926  
924-927  
925-928  
926-929  
927-930  
928-931  
929-932  
930-933  
931-934  
932-935  
933-936  
934-937  
935-938  
936-939  
937-940  
938-941  
939-942  
940-943  
941-944  
942-945  
943-946  
944-947  
945-948  
946-949  
947-950  
948-951  
949-952  
950-953  
951-954  
952-955  
953-956  
954-957  
955-958  
956-959  
957-960  
958-961  
959-962  
960-963  
961-964  
962-965  
963-966  
964-967  
965-968  
966-969  
967-970  
968-971  
969-972  
970-973  
971-974  
972-975  
973-976  
974-977  
975-978  
976-979  
977-980  
978-981  
979-982  
980-983  
981-984  
982-985  
983-986  
984-987  
985-988  
986-989  
987-990  
988-991  
989-992  
990-993  
991-994  
992-995  
993-996  
994-997  
995-998  
996-999  
997-1000

O.L.#7 #1 251-173 D.&N. Ralston  
" 4 2 257-319 C. Meyer Jr. et al 1A  
" 4 3 257-405 C. Meyer Sr. et al 1A

# H O L M E S

AQUILLA VILLAGE  
REC. OF PLATS VOL. 4 Pgs. 26, 27  
SEE DETAILS 6-5 & 6-T



SCALE 1 IN. = 10 CH.

MAR. 1, 1954

6 NW



SOUTH-WEST QUARTER

CLARIDON T.P.

SOUTH-WEST QUARTER

P

U. S. 322

H

S

N

O

W

T

R

A

N

S

O

S

N

B

U

T

R

A

13

16

17

18

19

20

21

22

23

24

25

26

27

28

29

30

31

32

33

34

35

36

37

38

39

40

41

42

43

44

45

46

47

48

49

50

51

52

53

54

55

56

57

58

59

60

61

62

63

64

65

66

67

68

69

70

71

72

73

74

75

76

77

78

79

80

81

82

83

84

85

86

87

88

89

90

91

92

93

94

95

96

97

98

99

100

101

102

103

104

105

106

107

108

109

110

111

112

113

114

115

116

117

118

119

120

121

122

123

124

125

126

127

128

129

130

131

132

133

134

135

136

137

138

139

140

141

142

143

144

145

146

147

148

149

150

151

152

153

154

155

156

157

158

159

160

161

162

163

164

165

166

167

168

169

170

171

172

173

174

175

176

177

178

179

180

181

182

183

184

185

186

187

188

189

190

191

192

193

194

195

196

197

198

199

200

201

202

203

204

205

206

207

208

209

210

211

212

213

214

215

216

217

218

219

220

221

222

223

224

225

226

227

228

229

230

231

232

233

234

235

236

237

238

239

240

241

242

243

244

245

246

247

248

249

250

251

252

253

254

255

256

257

258

259

260

261

262

263

264

265

266

267

268

269

270

271

272

273

274

275

276

277

278

279

280

281

282

283

284

285

286

287

288

289

290

291

292

293

294

295

296

297

298

299

300

301

302

303

304

305

306

307

308

309

310

311

312

313

314

315

316

317

318

319

320

321

322

323

324

325

326

327

328

329

SOUTH-EAST QUARTER

# CLARIDON TP.

SOUTH-EAST QUARTER



U.S. 322

- #1 251-53 C.M. Church 0.72 A.
- #2 251-163 E.B. Valvoda 2.50 A.
- #3 257-420 F.L. Thirion 1.25 A.
- #4 251-156 E.A.N. Buell 1.24 A.
- #5 247-367 K. Kronk 1.50 A.
- #6 247-367 K. Kronk 1.07 A.
- #7 247-367 K. Kronk 1.50 A.
- #8 254-229 T.R. Siminski 1.50 A.
- #9 257-57 " " " "
- 0.72 A. o.l. 2 Sec 12
- 2.50 A. " " " "
- 1.25 A. " " " "
- 1.24 A. " " " "
- 1.50 A. " " " "
- 1.07 A. " " " "
- 1.50 A. " " " "
- 1.50 A. " " " "

U.S. 322

- FENWICK SURVEY
- S.L.# 1.
  - 2. 257-538 H.A. Lindan
  - 3.
  - 4.
  - 5.
  - 6.
  - 7.
  - 8. 257-537 G.M. Wellman

- 223-86 E. PFENNIGER, ETAL
- 208-636 Anna Kandrwyck
- 229-585 E. FISHER
- 223-489 A. & M. GREEN
- 232-319 2A H. Rodgers
- 218-555 M. & H. RODGERS

SCALE 1IN.=10CH.

MAR. 1, 1954

6 S.E.

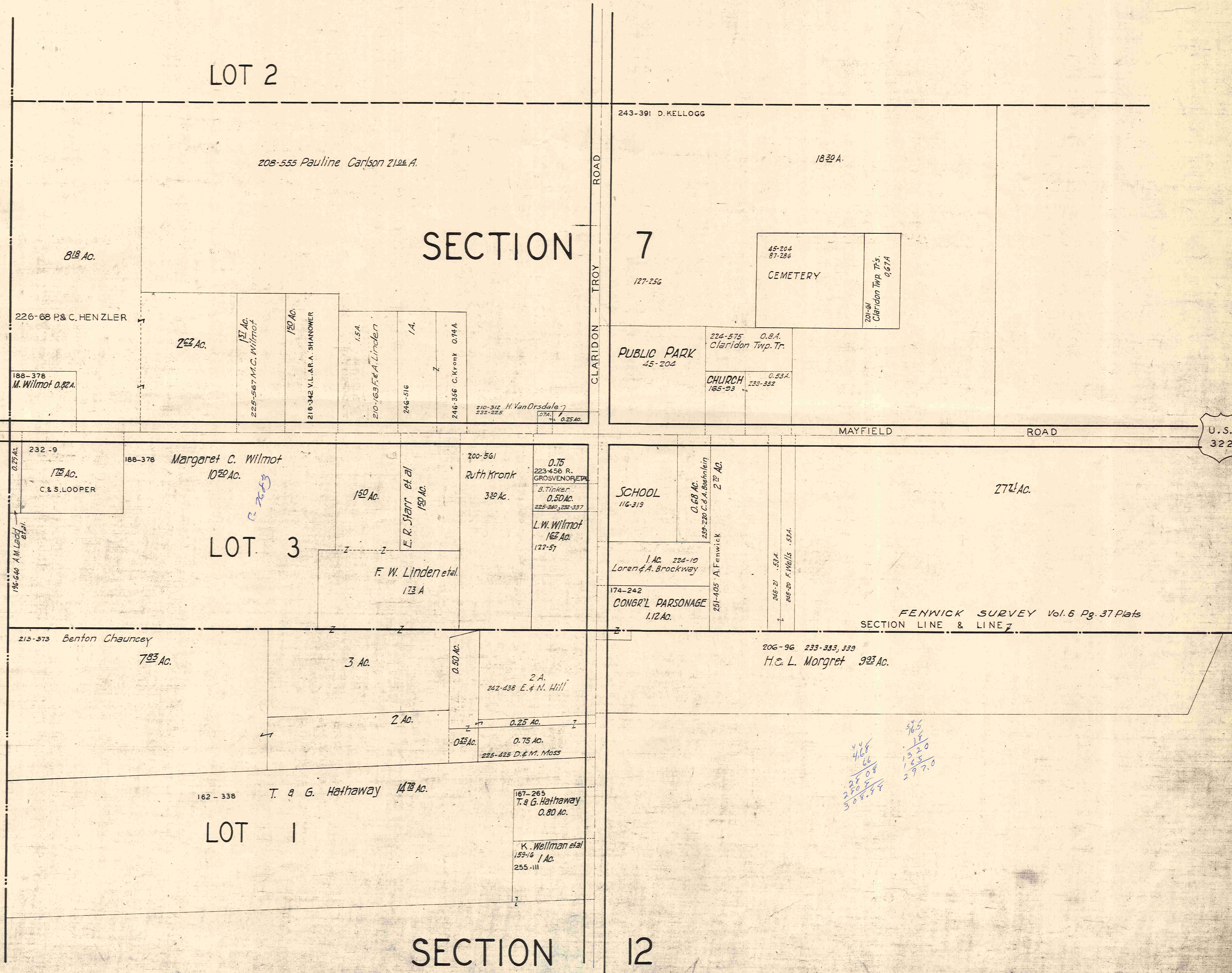
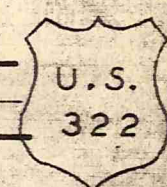
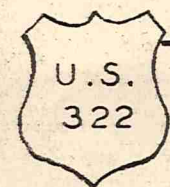
MIDDLEFIELD TP.

# CLARIDON T.P. [CENTER]



SCALE 1 IN. = 2.5 CH. = 165 FT.

MAR. 1, 1954



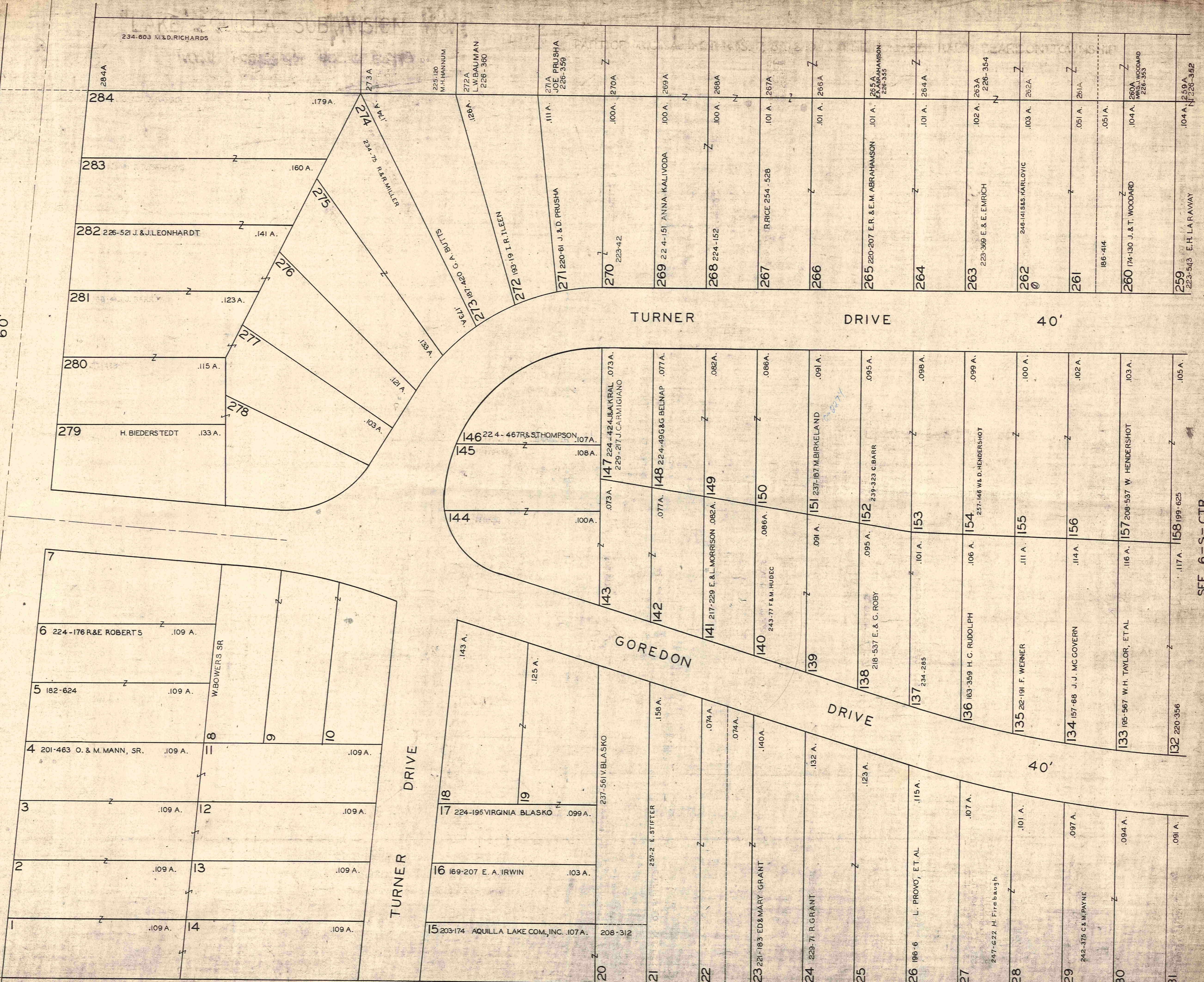


SCALE 1 IN = 30 FT.



COUNTY AQUILLA HOME ROAD

60'



LAKE AQUILLA SUBDIVISION NO. 1 & LAKE AQUILLA SUBDIVISION NO. 1 ADDITION  
 VOL. 1 PGS 50 & 51 REC. OF PLATS VOL. 4 PGS 23 & 24 REC. OF PLATS

NOW

AQUILLA VILLAGE VOL. 4 PAGES 26-27 REC. OF PLATS

MAR. 1, 1954

SEE 6-S-CTR.

6-S WEST

SCALE 1 IN. = 30 FT.

SEE 6 - S - WEST

31 257-105 VAF CLARKE .091 A.	132 220-356 W.H. TAYLOR ETAL .117 A.	158 199-625 W. HENDERSHOT .105 A.	176 200-556 O. SIEBOLD .096 A.
32 .091 A.	131 224-503 B. WEEKS .116 A.	159 208-445 F. & B. WEEKS .106 A.	177 251-584 N.M. Huranna .086 A.
33 232-233 E & E. MURPHY .091 A.	130 224-479 E. RICHARDS 245-153 .114 A.	160 201-458 B. WEEKS .108 A.	178 218-406 H.L. & J. H. CALDWELL .086 A.
34 .093 A.	129 Z	161A 220-386 B. A. WEEKS .109 A.	114 220-301 H. CALDWELL .087 A.
35 .095 A.	128B 169-241 M. HOUDEK .109 A.	161B Z	112 Z
36 .049 A.	128A 165-155 L. GRISWOLD .107 A.	162 234-132 M.M. SMITH .108 A.	113 Z
37 .049 A.	127 217-206 L.J. HENRY .105 A.	163 Z	115 Z
38 .101 A.	126 186-372 .104 A.	164 280-63 H. HIGLEY .105 A.	116 H. SKINNER 233-583 .090 A.
39 .104 A.	125 182-329 .102 A.	165 229-44 F. & M. STRONG .104 A.	117 237-162 .091 A.
40 .107 A.	124 Z	166 Z	118 157-39 R.E. & A. T. SPENCER .093 A.
41 .109 A.	123 246-245 H. GENSCOPE .100 A.	167 234-238 F.P. PLATKOWSKI .101 A.	119 254-56 R. & E. LOOMIS .095 A.
42 .112 A.	122 220-101 D. & B. LAWSON .098 A.	168 229-491 R. & I. JONES .099 A.	120 Z
43 .115 A.	121 245-338 H. & J. SENDER .097 A.	169 217-146 J.R. & H.L. MINNAN .098 A.	121 Z
44 .118 A.	120 Z	170 H. & J. MINNAN .097 A.	122 Z
45 .120 A.	119 Z	171 254-56 R. & E. LOOMIS .095 A.	123 Z
46 .123 A.	118 157-39 R.E. & A. T. SPENCER .093 A.	172 163-207 H. H. ARNOLD .095 A.	124 Z
47 .125 A.	117 237-162 .091 A.	173 217-239 R.H. & M.E. THOMPSON .093 A.	125 Z
48 .128 A.	116 H. SKINNER 233-583 .090 A.	174 232-536 .091 A.	126 Z
49 .131 A.	115 Z	175 239-13 B. & G. TAYLOR .090 A.	127 Z
50 .134 A.	114 220-301 H. CALDWELL .087 A.	176 200-556 O. SIEBOLD .096 A.	128 Z
51 .065 A.	113 Z	177 251-584 N.M. Huranna .086 A.	129 Z
52 .079 A.	112 Z	178 218-406 H.L. & J. H. CALDWELL .086 A.	130 Z
53 .079 A.	111 Z	179 229-295 A. THOMAS .093 A.	131 Z
54 .079 A.	110 226-551 E. & C. HOFFMAN .094 A.	180 Z	132 Z
55 .122 A.	109 228-612 C. HOFFMAN .098 A.	181 226-144 L. MC GUERER .098 A.	133 Z
56 .116 A.	108 251-564 N.M. Huranna .091 A.	182 Z	134 Z

LAKE AQUILLA SUBDIVISION NO 1 & LAKE AQUILLA SUBDIVISION NO 1 ADDITION  
VOL. 1 PGS 50 & 51 REC. OF PLATS VOL. 4 PGS 23 & 24 REC. OF PLATS

NOW AQUILLA VILLAGE VOL. 4 PAGES 26-27 REC. OF PLATS  
MAR. 1, 1954

259 223-543 .104 A.	250 218-412 L. & D. JOHNSON .107 A.	248 W. & E. KAIL .108 A.	247 193-510 W.E. PITTS .108 A.	246 157-66 R.S. MCINTOSH .109 A.	245 224-526 C. & MMEYER .109 A.	244 Z	243 246-173 W. IVANS .110 A.	242 213-269 D.L. RICHARDS .110 A.	241 Z	240 203-73 S. SIEGEL .111 A.	239 243-110 .111 A.	238 193-428 S. SIEGEL .111 A.	237 257-393 L. & B. DAY .108 A.	236 Z	235 213-487 V. A. BECKWITH .107 A.	234 234-14 R. & D. BEST .107 A.								
258 167-361 E. H. LARAWAY .104 A.	257 254-339 A & L. GILSON .105 A.	256 229-226 G. & A. BARNES .105 A.	255 .105 A.	254 232-410 E. & J. DILDA .105 A.	253 .106 A.	252 254-156 J. IFF .106 A.	251 Z	250 LLOYD JOHNSON 286-346 .107 A.	249 224-496 .108 A.	248 W. & E. KAIL 226-345 .108 A.	247 W.E. PITTS .108 A.	246 R.S. MCINTOSH 228-344 .109 A.	245 C. & MMEYER 245A .109 A.	244 Z	243 246-173 W. IVANS 243A .110 A.	242 D.L. RICHARDS 226-341 .110 A.	241 Z	240 S. SIEGEL 226-339 .111 A.	239 243-110 239A .111 A.	238 S. SIEGEL 226-339 .111 A.	237 257-393 L. & B. DAY 237A .108 A.	236 Z	235 V. A. BECKWITH 235A .107 A.	234 R. & D. BEST 234A .107 A.

TURNER DRIVE

DRIVE

40'

GOREDON DRIVE

DRIVE

40'

LORING AVENUE

PARK

SEE 6 - S - EAST

6-S CTR.

SCALE 1"=30 FT.

251-235 O. CREIGHTON ET AL

57 .110 A.  
58 .106 A.  
251-259 M.S. MAZUR

59 165-321 A. DOUBLER .104 A.

60 179-381 J.B. & L. CHAPARD .103 A.

61 174-182 D.K. WHITNEY .103 A.

62 221-526 H. HENDERSHOT .103 A.

63 254-19 J. Ramsey .103 A.

64 232-289 .103 A.

65 165-462 J.J. ZEMA, ET AL .103 A.

66 246-96 V.E. DENNING .103 A.

67 246-87 .103 A.

68 217-612 E.H. SCHAD .103 A.

69 .103 A.

70 242-345 W.B. PARR .102 A.

71 .102 A.

72 218-102 M.E. SUNKEL .102 A.

73 157-26 A.A. CAIN .102 A.  
218/44

74 192-15 A.A. CAIN .102 A.

75 189-207 F.J. IRWIN .102 A.

76 192-600 H.G. & H.M. HECKER .102 A.

77 165-364 F.L. & P. BAUMGARTNER .102 A.

78 C.J. GRAVES .102 A.

79 .102 A.

80 D.A. LOFTUS .092 A.

81 220-145 H. & J.V. HAIRE .092 A.

82 218-456 K. & H. STAGE .103 A.

SEE 6-S-CTR.

108 254-474 C. & M. WHITE .101 A.

107 165-193 M.K. KISER, ET AL .103 A.

106 239-53 F. SKOVERA .104 A.

105 189-162 L. PHILLIPS .104 A.

104 251-218 G. & E. GIBBONS .104 A.

103 246-197 H. GAINES .104 A.

102 193-163 M. VANDELLEN .104 A.

101 218-173 H.B. VANDELLEN .104 A.

100 192-331 .104 A.

99 179-250 E. SCHMIDT .104 A.

98 224-284 S. VARCO .104 A.

97 .052 A. .052 A.

96 254-669 G. & L. TOMLINSON .104 A.

95 247-281 A. PETAK ET AL .104 A.

94 237-564 M. THOBART .104 A.

93 246-599 D. & E. TREEBB .104 A.

92 255-282 .104 A.

91 .104 A.

90 199-105 W. LLEWELLYN .104 A.

89 257-23 H. PILDNER .104 A.

88 257-396 .104 A.

87 257-397 .104 A.

86 257-396 .104 A.

85 .092 A.

84 233-249 L. ZINNER .092 A.

83 234-618 W. & D. HENDERSHOT .115 A.

207 255-138 O. ANDERSON ET AL .105 A.

206 247-435 C. KOVACH .092 A.

205 188-229 AQUILLA LAKE COM. .092 A.

204 .104 A.

203 .052 A. .052 A.

202 217-614 H. PILDNER .104 A.

201 .104 A.

200 257-503 R. & D. RODE .104 A.

199 .104 A.

198 196-473 .104 A.

197 229-320 T. & M. WEICHEL .104 A.

196 226-316 CHAS. PEINE .104 A.

195 246-518 M. & M. PETAK .104 A.

194 .104 A.

193 .104 A.

192 .104 A.

191 .104 A.

190 221-331 .104 A.

189 .104 A.

188 .104 A.

187 237-450 J. & M. GAINES .104 A.

186 .104 A.

185 167-151 F. & E. SIEBERT .104 A.

184 163-13 C. B. COVERT .104 A.

183 246-9 J. BELL .102 A.

182 174-382 L. J. & A. L. EDE .100 A.

181 .104 A.

180 .104 A.

179 179-220 .103 A.

178 .103 A.

177 .051 A. .218 A.

176 .103 A.

175 .102 A.

174 165-354 F. P. TRAVERSE .102 A.

173 174-74 J. & S. GREENBERGER .101 A.

172 251-241 S. & J. CENTA .101 A.

171 .101 A.

170 245-599 S. & J. CENTA .101 A.

169 .103 A.

168 192-379 O. LUNZ .218-526

167 179-220 .103 A.

166 189-7 .051 A.

165 217 A.

164 102 A.

163 102 A.

162 102 A.

161 102 A.

160 212 A.

159 212 A.

158 212 A.

157 212 A.

156 212 A.

155 212 A.

154 212 A.

153 212 A.

152 212 A.

151 212 A.

150 212 A.

149 212 A.

148 212 A.

TURNER DRIVE 40'

GOREDON DRIVE 40'

AQUILLA VILLAGE VOL. 4, PAGES 26-27 REC. OF PLATS  
 FORMERLY  
 LAKE AQUILLA ESTATES COMPANY'S SUBDIVISION NO. 1

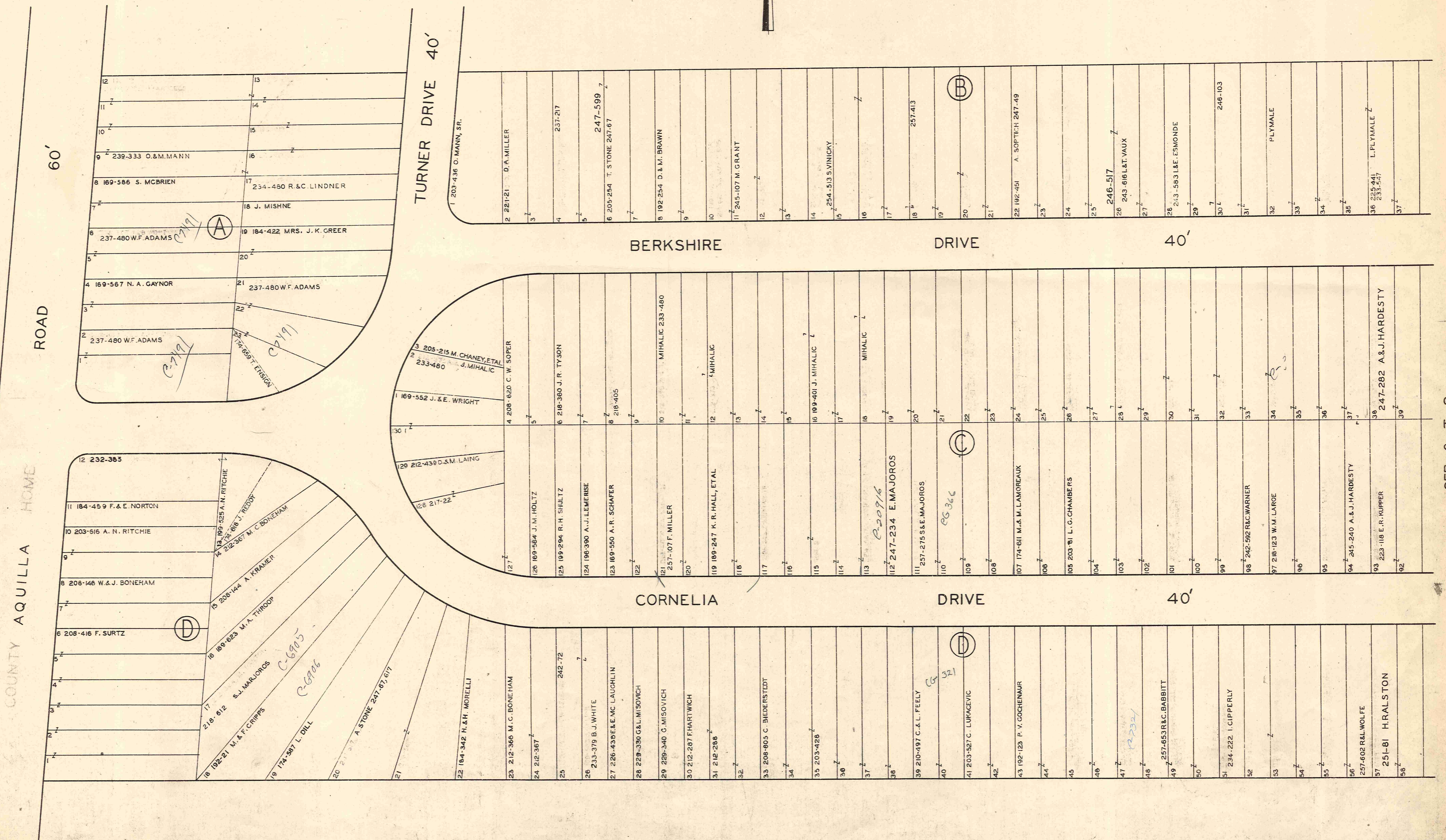
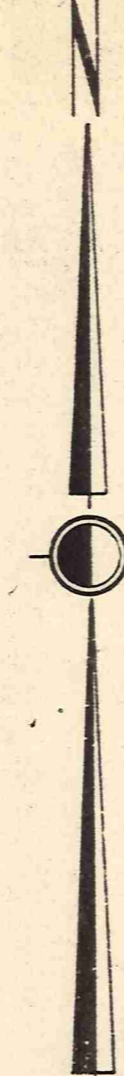
AND RESUBDIVISION OF BLOCKS I & J AND SUBLOTS  
 NOS. 125 TO 141 INCLUSIVE IN BLOCK D

PART OF ORIGINAL LOT NOS. 9 & 10 OF THE HOLMES TRACT CLARIDON TOWNSHIP

VOL. 2 PAGES 6, 7, 8, 9, 10, 11, 12, 19 & 33 REC. OF PLATS

SCALE 1 INCH = 40 FEET

MAR. 1, 1954





SEE 6-T-2

SEE 6-T-4



AQUILLA VILLAGE VOL. 4 PAGES 26-27 REC. OF PLATS.  
 FORMERLY  
 LAKE AQUILLA ESTATES COMPANY'S SUBDIVISION NO. 1

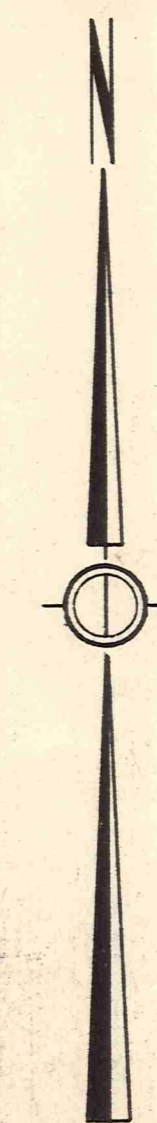
AND RESUBDIVISION OF BLOCKS I & J AND SUBLOTS  
 NOS. 125 TO 141 INCLUSIVE IN BLOCK D

PART OF ORIGINAL LOT NOS. 9 & 10 OF THE HOLMES TRACT CLARIDON TOWNSHIP

VOL. 2 PAGES 6, 7, 8, 9, 10, 11, 12, 19 & 33 REC. OF PLATS

SCALE 1 INCH = 40 FEET

MAR. 1, 1954



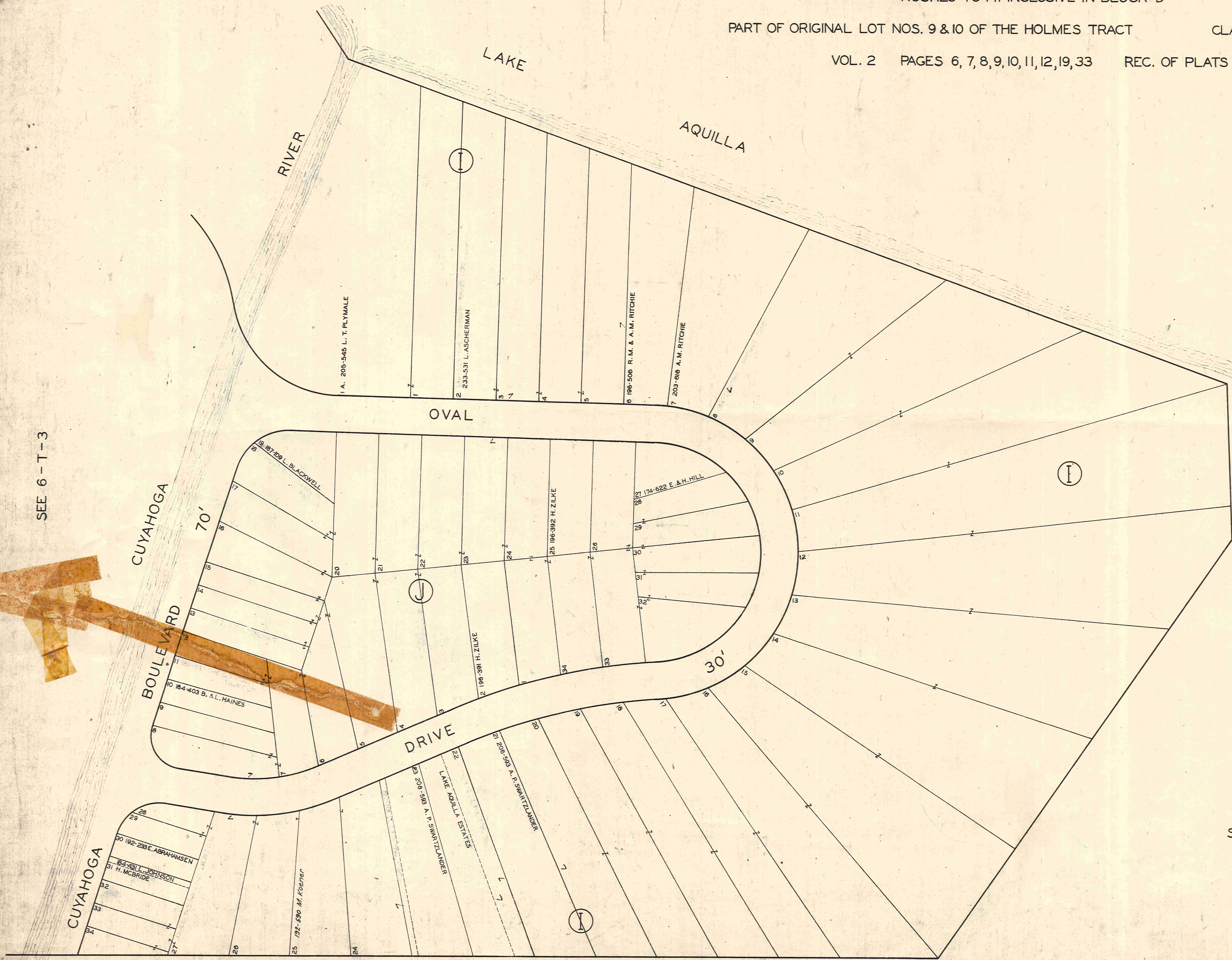
AQUILLA VILLAGE VOL. 4 PAGES 26-27 REC. OF PLATS  
FORMERLY  
LAKE AQUILLA ESTATES COMPANY'S SUBDIVISION NO. 1

AND RESUBDIVISION OF BLOCKS I & J AND SUBLOTS  
NOS. 125 TO 141 INCLUSIVE IN BLOCK D

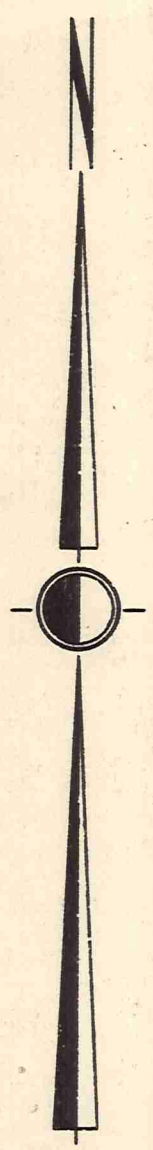
PART OF ORIGINAL LOT NOS. 9 & 10 OF THE HOLMES TRACT

CLARIDON TOWNSHIP

VOL. 2 PAGES 6, 7, 8, 9, 10, 11, 12, 19, 33 REC. OF PLATS



SEE 6-T-3



SCALE 1 INCH = 40 FEET

MAR. 1, 1954